



ИЗМЕРИТЕЛЬ ТОКОВОЙ ПЕТЛИ

ИТП

ТУ 4221-079-10474265-05

Код ОКП 42 2100



Прибор предназначен для измерения и цифровой индикации параметра, преобразованного в унифицированный токовый сигнал 4...20 мА.

Прибор питается от измеряемого сигнала, создавая падение напряжения в петле не более 1,5В. Включение прибора в токовую петлю разъемное, при изъятии прибора токовая петля не разрывается, остаточное падение напряжения

на месте изъятых прибора 5,6В.

Отображение значений производится на четырехразрядном жидкокристаллическом индикаторе. Диапазон индикации свободно программируемый; устанавливается пользователем со встроенного кнопочного пульта в пределах от «-1999» до «9999» с произвольным положением десятичной точки или ее отсутствием.

Основные технические характеристики

Наименование параметра	Значение параметра
Входной ток, обеспечивающий нормальное функционирование	(3,6...25) мА
Падение напряжение на приборе, не более	1,5 В
Класс точности	0,25
Индикация измеряемого параметра	4 разряда
Диапазон индикации	от «-1999» до «9999» с произвольным положением десятичной точки
Режим работы	круглосуточный
Токовая защита	предохранитель 40 мА
Климатическое исполнение:	УХЛ 4.2*
- при температуре окружающего воздуха	-30 ... +70°C
- при относительной влажности воздуха:	
- для ИТП-Н1	до 100%
- для ИТП-Щ1	до 80% при 35°C
- при атмосферном давлении	от 84 до 106,7 кПа
Защита от пыли и воды по ГОСТ 14254:	
- ИТП-Н1	IP65
- ИТП-Щ1	IP20
Монтаж:	
- ИТП-Н1	навесной, в том числе на трубу ¹⁾
- ИТП-Щ1	щитовой
Устойчивость к механическим воздействиям	V2 по ГОСТ 12997
Габаритные размеры	35×64×95 мм
Вес, не более	0,08 кг

Прибор имеет защиту от неправильной полярности подключения

Примечание:

¹⁾ Для модели ИТП-Н1 можно заказать комплект крепежа на трубу диаметром 57 мм

ГАБАРИТНЫЕ И МОНТАЖНЫЕ РАЗМЕРЫ

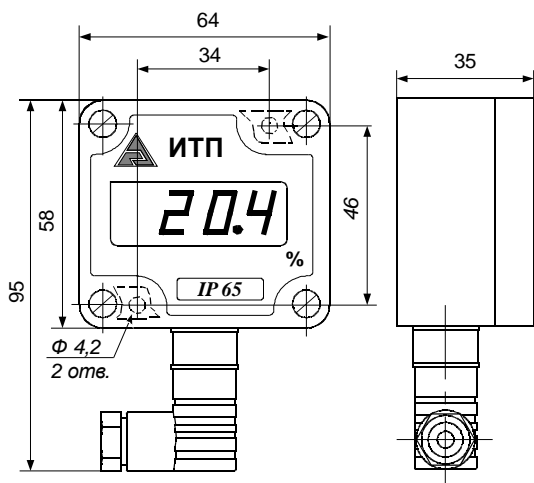


Рис. 1. ИТП-Н1. Навесной монтаж

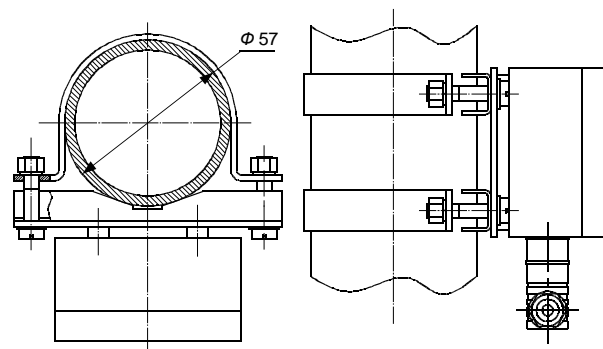


Рис. 2. Комплект крепежа ИТП-Н1.Т на трубу

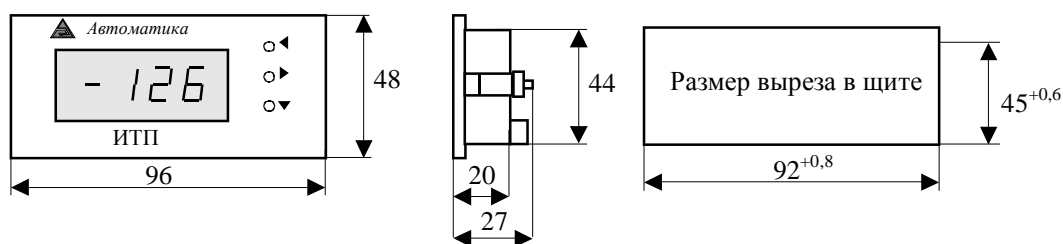


Рис. 3. ИТП-Щ1. Щитовой монтаж

СХЕМЫ ВНЕШНИХ СОЕДИНЕНИЙ

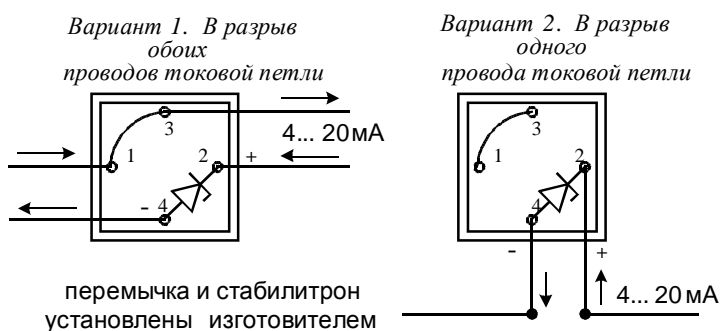


Рис. 4. Навесной монтаж (вид на ответную часть разъема)

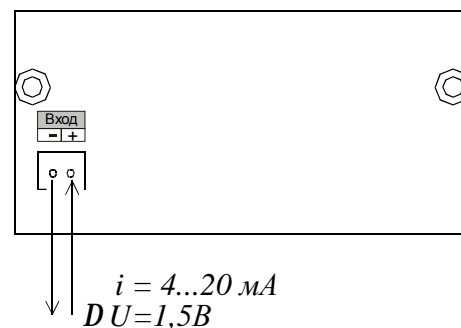
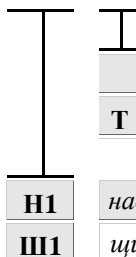


Рис. 5. Щитовой монтаж

ИТП. **xx** . **x**

Шифр заказа



Комплект крепежа на трубу (только для навесного монтажа):

нет
Т

комплект крепежа на трубу диаметром 57 мм

Тип корпуса :

Н1	навесной монтаж, IP65
Щ1	щитовой монтаж, лицевая панель 48×96 мм, IP20

Примечание:

- * Рекомендуется указывать при заказе требуемый диапазон индикации (например, «0...250,0»); в этом случае их установка будет выполнена при изготовлении прибора. Если в заказе указаны единицы измерения (например, «°C»), они будут напечатаны на лицевой панели прибора. По умолчанию диапазон 0...100 %.

Пример расшифровки заказа:

«ИТП-Н1 – измеритель токовой петли навесного монтажа, диапазон индикации 0...100,0 %»